



ENTRE-DEUX-MERS
TOURISME

LE DOMAINE DU BEL AIR - BLASIMON - ENTRE-DEUX-MERS

BIENVENUE AU DOMAINE DU
BEL AIR - GÎTES INDÉPENDANTS
OU GÎTE DE GROUPE

3 gîtes dans l'Entre-deux-Mers près de Saint Emilion

<https://ledomainedubelair.com>



Thérèse GUERGUIN et Philippe COCHARD

☎ 06 81 76 73 51

- A** Gîte de groupe : Location de l'ensemble du Domaine : 1 Bel-Air 33540 BLASIMON
- B** Gîte des Tilleuls : Gîte des Tilleuls - Domaine du Bel Air - 1 Bel-Air 33540 BLASIMON
- C** Gîte de l'Entre-deux-Mers (2 chambres) : Gîte de l'Entre-deux-Mers - Domaine du Bel Air - 1 Bel-Air 33540 BLASIMON
- D** Gîte des Vignes (1 chambre) : Gîte des Vignes - Domaine du Bel Air - 1 Bel-Air 33540 BLASIMON





Gite de groupe : Location de l'ensemble du Domaine



Maison



14

personnes



5

chambres

2

chambre en
mezzanines



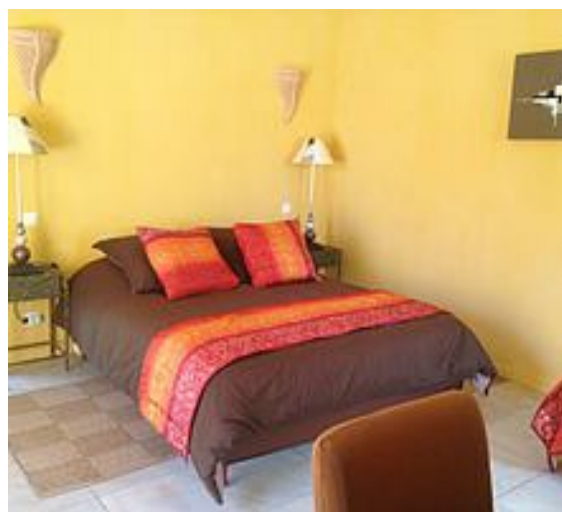
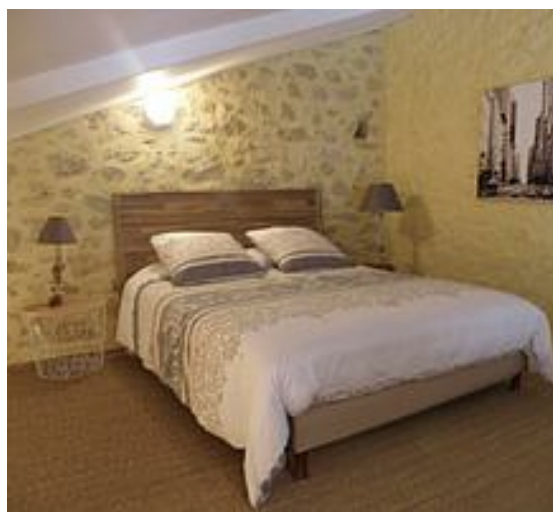
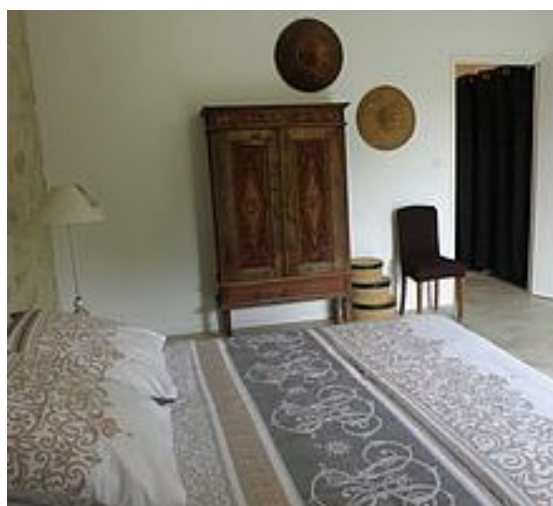
345

m²


Le Domaine du bel Air est l'endroit parfait pour toutes les réunions familiales ou amicales; vous disposerez de 5 chambres disposant chacune de sa salle de bains et toilettes ainsi que d'une très grande salle à manger pour 14 personnes et plus.

A noter qu'une des chambres est conçue pour les personnes à mobilité réduite.

En tout vous disposez de 10 lits (5 lits de 160 et 5 petits lits).



Pièces et équipements

| | | |
|-------------------------------------|---|---|
| <i>Chambres</i> | Chambre(s): 5 Chambre(s) en mézzanine: 2 Lit(s): 10 | dont PMR  : 1 dont Suite: 5 dont lit(s) 1 pers.: 5 dont lit(s) 2 pers.: 5 |
| <i>Salle de bains / Salle d'eau</i> | Salle de bains avec douche Salle de bains privée Salle(s) de bains (avec baignoire): 5 | Salle de bains avec douche et baignoire Sèche cheveux |
| <i>WC</i> | WC: 6 WC indépendants | |
| <i>Cuisine</i> | Coin cuisine à disposition (chambre d'hôtes) Plancha Combiné congélation Four à micro ondes Réfrigérateur | Cuisine Four Lave vaisselle |
| <i>Autres pièces</i> | Terrasse | |
| <i>Media</i> | Télévision | Wifi |
| <i>Autres équipements</i> | Lave linge collectif Matériel de repassage | Sèche linge collectif |
| <i>Chauffage / AC</i> | Chauffage | |
| <i>Exterieur</i> | Cour Terrain non clos Jardin | Salon de jardin Cour commune |
| <i>Divers</i> | | |

Infos sur l'établissement



Communs

A proximité propriétaire
Jardin commun

Entrée indépendante



Activités



Restauration

Assiette bienvenue sur commande (15€/personne)



Réseaux

Accès Internet



Stationnement

Parking

Parking privé



Services



Extérieurs

Piscine partagée
Piscine chauffée

Terrain de pétanque
Piscine plein air

Etang de pêche à 3 kms

A savoir : conditions de la location

Arrivée 15h

Départ 11h

*Langue(s)
parlée(s)* Anglais Français

*Annulation/
Prépaiement/
Dépot de
garantie*

*Moyens de
paiement* Chèques bancaires et postaux Chèques Vacances
Espèces Paypal

Petit déjeuner Non

Ménage 60€

*Draps et Linge
de maison* Draps et/ou linge compris

*Enfants et lits
d'appoints* Lit bébé

*Animaux
domestiques* Les animaux ne sont pas admis.

Tarifs (au 25/03/26)

Gîte de groupe : Location de l'ensemble du Domaine

Tarif standard pour 14 personnes. 5 nuits minimum en juillet et aout sinon 2 nuits sauf 3 nuits minimum pont et vacances scolaire 10 € par personne supplémentaire

| Tarifs en €: | Tarif 1 nuit en semaine (L, M, M, J, D) | Tarif 1 nuit en weekend (V ou S) | Tarif 2 nuits weekend (V+S) | Tarif 7 nuits semaine |
|--------------------------------|--|-------------------------------------|--------------------------------|-----------------------|
| du 01/03/2026 au 10/01/2027 | 550€ | 550€ | | |



Gîte des Tilleuls



Maison



4

personnes
(Maxi: 4 pers.)



1

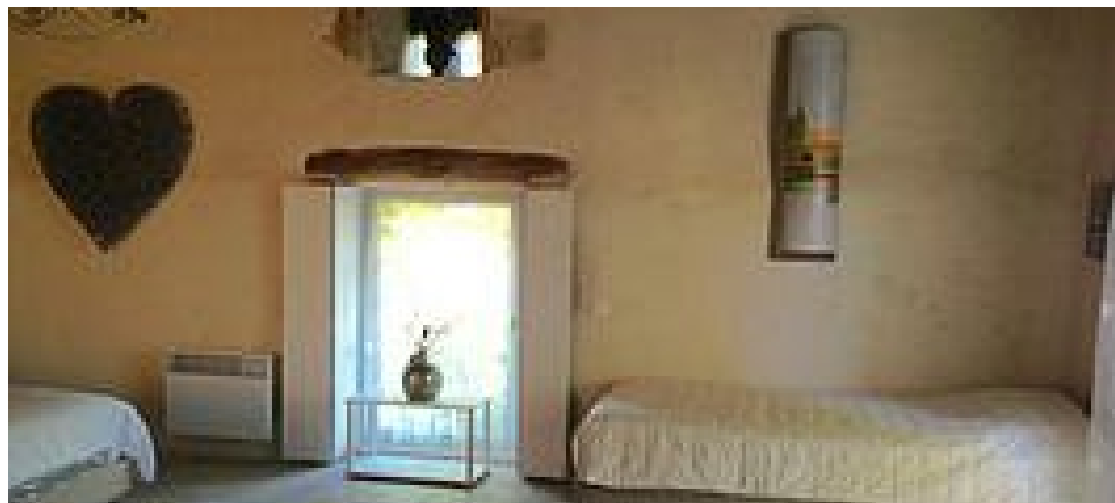
chambre



80

m²

Ce gîte est totalement indépendant du reste de la propriété, il permet d'accueillir une famille avec 2 enfants. Il est composé d'une grande chambre avec un grand lit de 160 et 2 lits de 90. Il dispose, bien entendu, de sa salle de bains privative (douche). Dans l'autre pièce, vous trouverez une cuisine toute équipée ainsi qu'un coin salon. Vous pourrez prendre vos repas aussi bien à l'intérieur que sur la terrasse.



Pièces et équipements

| | | |
|-------------------------------------|--|--|
| <i>Chambres</i> | Chambre(s): 1 Lit(s): 3 | dont lit(s) 1 pers.: 2 dont lit(s) 2 pers.: 1 |
| <i>Salle de bains / Salle d'eau</i> | Salle de bains avec douche Sèche cheveux Salle(s) de bains (avec baignoire): 1 | Salle de bains privée |
| <i>WC</i> | WC: 2 WC indépendants | WC privés |
| <i>Cuisine</i> | Cuisine Plancha Combiné congélation Four à micro ondes Réfrigérateur | Cuisine américaine Four Lave vaisselle |
| <i>Autres pièces</i> | Salon Terrasse | Séjour |
| <i>Media</i> | Télévision | Wifi |
| <i>Autres équipements</i> | Lave linge collectif Matériel de repassage | Sèche linge collectif |
| <i>Chauffage / AC</i> | Chauffage | |
| <i>Exterieur</i> | Abri couvert Salon de jardin Abri pour vélo ou VTT Jardin | Barbecue Terrain non clos Cour commune |
| <i>Divers</i> | | |

Infos sur l'établissement



Communs

A proximité propriétaire
Jardin commun

Entrée indépendante



Activités



Réseaux

Accès Internet

Une connexion Wi-Fi est disponible dans les parties communes gratuitement.



Stationnement

Parking

Parking privé

Un parking gratuit et privé est disponible sur place (sans réservation préalable).



Services



Extérieurs

Piscine partagée
Piscine chauffée

Terrain de pétanque
Piscine plein air

Piscine extérieure – GRATUIT

A savoir : conditions de la location

Arrivée 16h00 - 20h00

Départ 10h00 - 11h00

*Langue(s)
parlée(s)* Anglais Français

*Annulation/
Prépaiement/
Dépot de
garantie*

*Moyens de
paiement* Virement bancaire

Ménage 50€

*Draps et Linge
de maison* Draps et/ou linge compris
Inclus

*Enfants et lits
d'appoints* Lit bébé

*Animaux
domestiques* Les animaux ne sont pas admis.
Les animaux de compagnie ne sont pas admis au sein de
l'établissement.

Tarifs (au 25/03/26)

Gîte des Tilleuls

Tarif standard pour 2 personnes. 7 nuits minimum du 14 Juin au 16 septembre, sinon 2 nuits sauf 3 nuits minimum pont et vacances scolaires 5 € par personne supplémentaire

| Tarifs en €: | Tarif 1 nuit en semaine (L, M, M, J, D) | Tarif 1 nuit en weekend (V ou S) | Tarif 2 nuits weekend (V+S) | Tarif 7 nuits semaine |
|--------------------------------|--|-------------------------------------|--------------------------------|-----------------------|
| du 01/03/2026 au 10/01/2027 | 140€ | 140€ | | |



Gîte de l'Entre-deux-Mers (2 chambres)



Maison



6

personnes
(Maxi: 6 pers.)



2

chambres

1

chambre en mezzanine

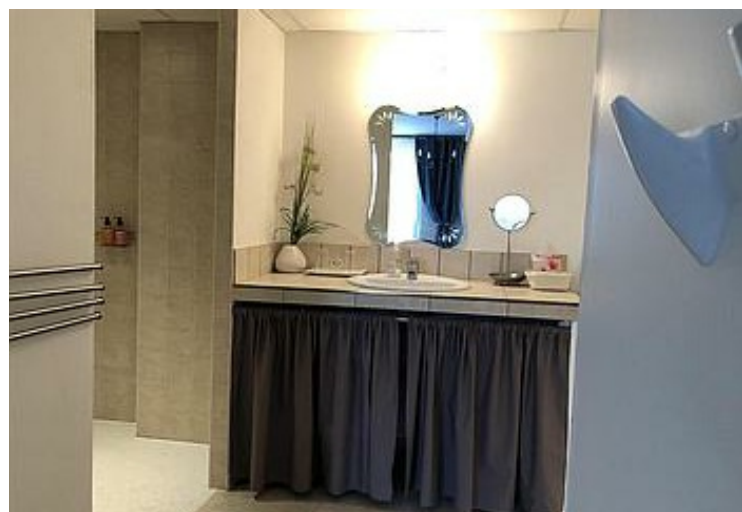
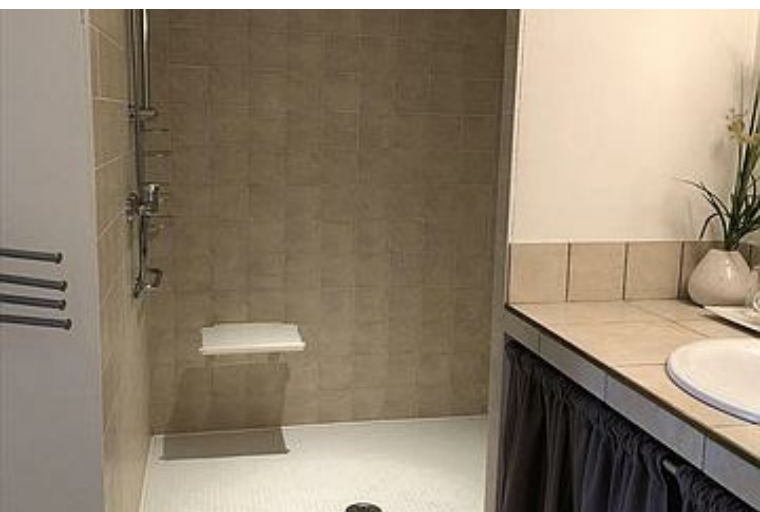
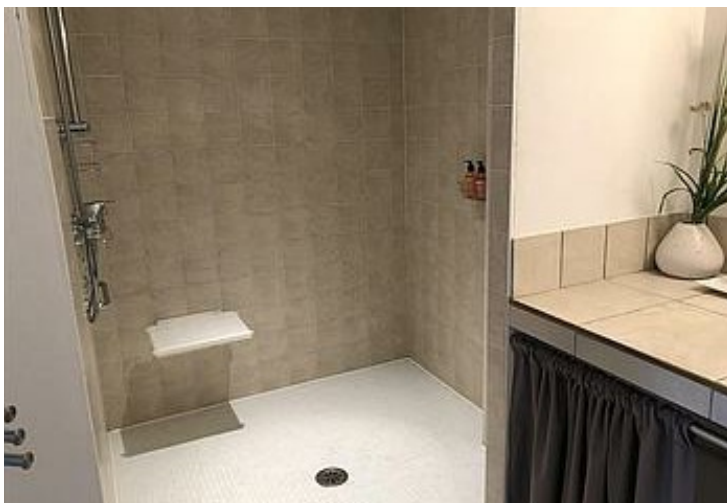


150


m²

Ce gîte est très grand avec une superficie totale de 150 m²; il dispose de 2 chambres, une qui est au rez de chaussée et qui permet d'accueillir les personnes à mobilité réduite, et l'autre qui est au 1er étage. Il permet d'accueillir également les familles puisque 2 lits de 90 peuvent être installés dans la mezzanine du 1er étage. Une cuisine toute équipée au rdc vous permettra de préparer vos repas que vous pourrez prendre soit à l'intérieur, soit sur la terrasse ombragée





Pièces et équipements

| | | |
|-------------------------------------|--|---|
| <i>Chambres</i> | Chambre(s): 2 Chambre(s) en mézzanine: 1 Lit(s): 0 | dont PMR  : 1 dont Suite: 2 dont lit(s) 1 pers.: 2 dont lit(s) 2 pers.: 2 |
| <i>Salle de bains / Salle d'eau</i> | Salle de bains avec douche Sèche cheveux Salle(s) de bains (avec baignoire): 2 | Salle de bains privée |
| <i>WC</i> | WC: 2 WC indépendants | WC privés |
| <i>Cuisine</i> | Cuisine Plancha Combiné congélation Four à micro ondes Réfrigérateur | Cuisine américaine Four Lave vaisselle |
| <i>Autres pièces</i> | Salon Terrasse | Séjour |
| <i>Media</i> | Télévision | Wifi |
| <i>Autres équipements</i> | Lave linge collectif Matériel de repassage | Sèche linge collectif |
| <i>Chauffage / AC</i> | Chauffage | |
| <i>Exterieur</i> | Abri couvert Salon de jardin Cour commune | Barbecue Terrain non clos Jardin |
| <i>Divers</i> | | |

Infos sur l'établissement



Communs

A proximité propriétaire
Jardin commun

Entrée indépendante



Activités



Réseaux

Accès Internet
Une connexion Wi-Fi est disponible gratuitement.



Stationnement

Parking
Un parking gratuit et privé est disponible sur place (sans réservation préalable).



Services



Extérieurs

Piscine partagée
Piscine chauffée
Piscine extérieure – GRATUIT

Terrain de pétanque
Piscine plein air

A savoir : conditions de la location

Arrivée 16h00 - 20h00

Départ 10h00 - 11h00

*Langue(s)
parlée(s)* Anglais Français

*Annulation/
Prépaiement/
Dépot de
garantie*

*Moyens de
paiement* Virement bancaire

Ménage 50€

*Draps et Linge
de maison* Draps et/ou linge compris

*Enfants et lits
d'appoints* Lit bébé

*Animaux
domestiques* Les animaux ne sont pas admis.
Les animaux de compagnie ne sont pas admis au sein de
l'établissement.

Tarifs (au 25/03/26)

Gîte de l'Entre-deux-Mers (2 chambres)

Tarif standard pour 4 personnes. Supplément de 5 euros/nuit par personne supplémentaire. 7 nuits minimum du 14 juin au 16 septembre et 2 nuits sauf 3 nuits minimum pont et vacances scolaires 5 € par personne supplémentaire

| Tarifs en €: | Tarif 1 nuit en semaine (L, M, M, J, D) | Tarif 1 nuit en weekend (V ou S) | Tarif 2 nuits weekend (V+S) | Tarif 7 nuits semaine |
|--------------------------------|--|-------------------------------------|--------------------------------|-----------------------|
| du 01/03/2026 au 10/01/2027 | 215€ | 215€ | | |



Gîte des Vignes (1 chambre)



Maison



2

personnes
(Maxi: 3 pers.)



1

chambre

1

chambre en mezzanine



80

m²

Ce gîte est probablement celui qui a la plus jolie vue sur la vallée de la Gamage et l'église de Blasimon. Il est composée d'une chambre à l'étage avec un lit de 160 et un lit de 90 et d'une cuisine toute équipée au RDC, avec un coin salon doté d'un divan, tables basses. Vous pourrez prendre vos repas soit à l'intérieur, soit sur la terrasse.



Pièces et équipements

| | | |
|-------------------------------------|--|--|
| <i>Chambres</i> | Chambre(s): 1 Chambre(s) en mezzanine: 1 Lit(s): 2 | dont lit(s) 1 pers.: 1 dont lit(s) 2 pers.: 1 |
| <i>Salle de bains / Salle d'eau</i> | Salle de bains avec douche et baignoire Sèche cheveux Salle(s) de bains (avec baignoire): 1 Salle(s) d'eau (avec douche): 1 | Salle de bains privée |
| <i>WC</i> | WC: 1 WC indépendants | WC privés |
| <i>Cuisine</i> | Cuisine Plancha Combiné congélation Four à micro ondes Réfrigérateur | Cuisine américaine Four Lave vaisselle |
| <i>Autres pièces</i> | Salon Terrasse | Séjour |
| <i>Media</i> | Télévision | Wifi |
| <i>Autres équipements</i> | Lave linge collectif Matériel de repassage | Sèche linge collectif |
| <i>Chauffage / AC</i> | Chauffage | |
| <i>Exterieur</i> | Barbecue Terrain non clos Jardin | Salon de jardin Abri pour vélo ou VTT |
| <i>Divers</i> | | |

Infos sur l'établissement



Communs

A proximité propriétaire



Activités



Réseaux

Accès Internet

Une connexion Wi-Fi est disponible dans les parties communes gratuitement.



Stationnement

Parking

Parking privé

Un parking gratuit et privé est disponible sur place (sans réservation préalable).



Services



Extérieurs

Piscine partagée

Piscine chauffée

Piscine extérieure – GRATUIT

Terrain de pétanque

Piscine plein air

A savoir : conditions de la location

Arrivée 16h00 - 20h00

Départ 10h00 - 11h00

*Langue(s)
parlée(s)* Anglais Français

*Annulation/
Prépaiement/
Dépot de
garantie*

*Moyens de
paiement* Virement bancaire

Ménage 50€

*Draps et Linge
de maison* Draps et/ou linge compris

*Enfants et lits
d'appoints* Lit bébé

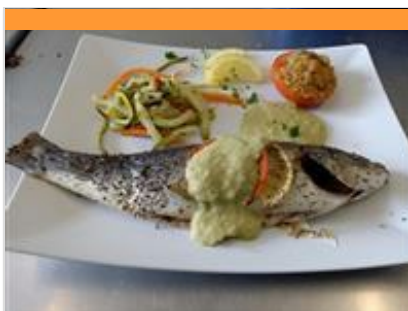
*Animaux
domestiques* Les animaux ne sont pas admis.
Les animaux de compagnie ne sont pas admis au sein de
l'établissement.

Tarifs (au 25/03/26)

Gîte des Vignes (1 chambre)

Tarif standard pour 2 personnes. Supplément de 5 euros/nuit par personne supplémentaire. 7 nuits minimum du 14 juin au 16 septembre et 2 nuits minimum sauf 3 nuits minimum pont et vacances scolaires

| Tarifs en €: | Tarif 1 nuit en semaine (L, M, M, J, D) | Tarif 1 nuit en weekend (V ou S) | Tarif 2 nuits weekend (V+S) | Tarif 7 nuits semaine |
|--------------------------------|--|-------------------------------------|--------------------------------|-----------------------|
| du 01/03/2026 au 10/01/2027 | 140€ | 140€ | | |



Auberge Saint Jean Baptiste

+33 5 56 61 47 81 +33 7 87 31 35
87

Route de Libourne

6.2 km

SAUVETERRE-DE-GUYENNE 🍴 1

Myriam et Thierry vous accueillent dans leur restaurant à Sauveterre-de-Guyenne, sur la route de Libourne. Myriam, en cuisine, vous fait découvrir sa cuisine empreinte des saveurs du monde entier. En effet, elle a couru la planète entière pour rapporter en Gironde les plats les plus exotiques : colombo de poulet, polenta au gorgonzola, carbonade de bœuf à la flamande... Pour les inconditionnels de la tradition culinaire locale, les menus proposent les plats régionaux du Sud-Ouest bien entendu. Pour le dessert, un buffet à volonté fabriqué pas ses soins vous sera proposé.



Bar Lounge Restaurant Les Arcades

+33 5 56 71 50 21

22 et 23 place de la République

7.3 km

SAUVETERRE-DE-GUYENNE 🍴 2

Ce restaurant, traditionnel, est idéalement situé sur la place de la bastide du XIII^e siècle. Les chefs proposent une cuisine variée, avec des produits locaux et de saison. Vous pouvez choisir de manger à l'intérieur ou bien en terrasse, sous les arcades. Chaque vendredi soir, une soirée à thème est organisée.



Ferme auberge Gauvry

+33 5 56 71 83 96 +33 6 07 75 19
43

Gauvry

<http://www.lafermegauvry.com>

10.9 km

RIMONS 🍴 3

Dans une ancienne grange rénovée, découvrez l'authenticité d'un restaurant à la ferme, dégustez les produits du terroir et les spécialités régionales issues des productions de la ferme. Tous les produits servis proviennent de l'exploitation et sont transformés sur l'exploitation. Productions : canards gras (élevage, gavage et transformation), vins, céréales, élevage de vaches de race bazadaise (en bio). Le circuit court est à l'honneur. Découvrez nos produits dans la boutique et faites votre marché : rillettes, pâtés, foie gras, confits... Ouverture de 9 h à 17 h.



[fermé temporairement] Aire de pique-nique du domaine nature et loisirs de Blasimon

+33 5 56 71 59 62

Lieu-dit La Vignotte

<https://www.gironde.fr/sport-loisirs/doma>
2.5 km

BLASIMON 🌿 1

Le Domaine nature et de loisirs de Blasimon, avec ses 50 hectares de verdure, met à votre disposition des tables de pique-nique ainsi que des sanitaires. Vous pourrez profiter du lac pour la pêche, la baignade surveillée et les diverses animations nautiques en période estivale. Un parking est situé à proximité ainsi qu'un camping pour un séjour prolongé.



Les Ecuries du Gaudoux

+33 5 57 40 53 45 +33 6 50 70 16
34

3 les Gaudoux

3.8 km

SAINT-ANTOINE-DU-QUEYRET 🌿 2

Dans l'Entre-deux-Mers, les Écuries du Gaudoux sont installées dans un écrin de verdure sur 20 hectares adossés à une forêt de chênes séculaires et une garenne magnifique. Le centre équestre, école d'équitation affiliée FFE, propose cours, balades, stages, pension box avec buvette automatique et sortie des chevaux tous les jours, compétitions et randonnées. Il accueille les groupes et classes "découverte".



[temporairement interdit d'accès] Domaine nature et de loisirs de Blasimon

+33 5 56 71 59 62
La Vignotte

<https://www.gironde.fr/sport-loisirs/doma>
2.4 km
📍 BLASIMON 🌳 1

Propriété du Conseil départemental de la Gironde, ce site, avant tout tourné vers les activités de loisirs et de plein air (balade à pied, baignade, pêche) n'en demeure pas moins un espace au grand potentiel biologique. La diversité des milieux naturels qui le compose est son premier atout : forêt de feuillus, prairies, coteaux secs, bassins et zones humides... De par son patrimoine environnemental, le domaine est classé E.N.S. (Espace Naturel Sensible). De nombreuses activités naturalistes y sont proposées notamment autour des oiseaux et de chauves-souris. Visites guidées payantes proposées en juillet et août par la L.P.O. (Ligue de Protection des Oiseaux).



Circuit découverte de La Réole

+33 5 56 61 13 55
<http://www.entredeuxmers.com>

19.2 km
📍 LA REOLE 🌳 2

Ce circuit pédestre fléché parcourt la vieille ville de La Réole et son labyrinthe de ruelles médiévales étroites, sinueuses et souvent escarpées. Il permet de découvrir des lieux remarquables comme l'église Saint-Pierre, le prieuré bénédictin, le château des Quat'Sos, le lavoir de la Marmory, les remparts, les vieilles maisons du centre ville, l'ancien Hôtel de Ville, l'hôtel de Briet, la chapelle du Centre hospitalier et enfin le logis du Parlement.



Eglise Saint-Saturnin de Mauriac

+33 5 56 71 53 45
<http://www.entredeuxmers.com>

1.9 km
📍 MAURIAC 🏛️ 1



Commanderie de Sallebruneau

+33 5 56 45 05 46# +33 5 56 75 48 92# +33 5 56 80 33 37
Sallebruneau
<http://www.assrag.org>

5.9 km
📍 FRONTENAC 🏛️ 2



Abbaye de La Sauve-Majeure

+33 5 56 23 01 55
14 Rue de l'Abbaye
<https://www.abbaye-la-sauve-majeure.fr>

20.3 km
📍 LA SAUVE 🏛️ 3

Mes recommandations (suite)

Activités et Loisirs

Découvrir l'Entre-deux-Mers

OFFICE DE TOURISME ENTRE-DEUX-MERS
WWW.ENTREDEUXMERS.COM



ENTRE-DEUX-MERS
TOURISME



Château Gaudiet

+33 5 56 62 99 88

52 route de Saint Macaire

<http://www.chateau-loupiacgaudiet.com>

24.4 km
LOUPIAC



Cellules des pèlerins

+33 5 56 76 54 54

Hôpital Sainte-Marguerite

24.7 km
CADILLAC-SUR-GARONNE



Château Roc de Grangeotte

+33 5 56 61 16 82 +33 6 09 87 51 56

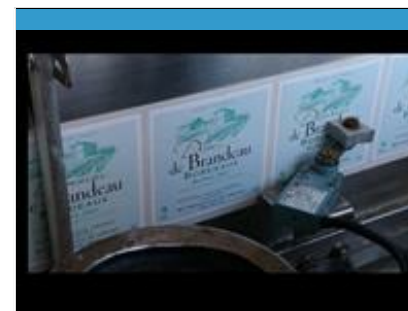
EARL DAVID 1 Les Grandes Places

<http://www.chateaurocdegrangeotte.site>

2.5 km
BLASIMON



La propriété se situe sur les communes de Mauriac et Blasimon, dans l'Entre-deux-Mers. Les vignobles DAVID sont une entreprise familiale de trois générations créée en 1972 lors de la plantation des premières vignes par Monsieur et Madame DAVID Gilbert. Depuis plus de 30 ans, la famille DAVID gère les vignobles qui aujourd'hui s'étendent sur 120 hectares. Vente de vins uniquement.



Domaine de Brandeau

+33 6 88 02 09 76

2 Lieu-dit La Fricassé

<https://domainedebrandeau.fr/fr/>

4.3 km
BLASIMON



Située au cœur de l'Entre-deux-Mers, l'exploitation vous accueille sur un vaste vignoble de 34 hectares de vignes plantées, équilibrant plaines et coteaux baignés par la lumière. Dans les chais de cette propriété familiale, vous découvrirez une gamme élégante de vins : des rouges en AOC Bordeaux et Bordeaux Supérieur, ainsi que des blancs secs, des rosés et des crémants raffinés. Les camping-caristes sont accueillis gratuitement sur la propriété pour un séjour bucolique et ressourçant. A quelques mètres de l'exploitation, vous trouverez le domaine départemental de Blasimon avec un espace pêche, une plage surveillée en été et des activités nature. Vous pourrez aussi visiter le patrimoine local, profiter des chemins de randonnée et les pistes cyclables à proximité.



Cave de Sauveterre Bordeaux Families

+33 5 56 61 55 21

10 rue de la gare

<https://caves.bordeauxfamilies.fr/>

7.5 km
SAUVETERRE-DE-GUYENNE



La cave de Sauveterre Bordeaux Families propose une gamme adaptée à chaque moment de convivialité autour du vin, des vins accessibles pour chaque jour dans une palette aux 4 couleurs. Les vins, d'appellation Bordeaux, constituent une large gamme de blanc, rosé, claret et rouges, tranquilles ou effervescents. Ils sont vendus au cellier et lors des événements festifs organisés tout au long de l'année.



Map data ©2026

Mes recommandations (suite)

Activités et Loisirs

Découvrir l'Entre-deux-Mers

OFFICE DE TOURISME ENTRE-DEUX-MERS
WWW.ENTREDEUXMERS.COM



ENTRE-DEUX-MERS
TOURISME

